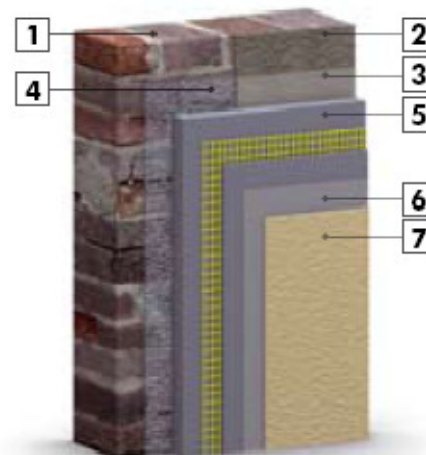




Krohvimissüsteem Sakret SANREMO

2.2 Siseviimistlussüsteem lubikrohviga



1. Aluspind (müüritis)
2. Olemasolev krohv (lubi-/lubitsement-/tsementkrohv)+värv
3. Aluskruunt
4. Nakkekruunt
5. Krohvikihid
6. Pahtel ja viimistluspahtel
7. Värvikihid

Sakreti krohvimissüsteem lubikrohvidega TABEL 1. Pinna ettevalmistus, krohvimine, pahteldamine (punktid 1-6)

Jrk. Nr	Toode	Koostisosad	Terasuurus mm	Krohviklass EN 998-2	Ühekordne max. kihipaksus			Alusmaterjal ja soovitatav kruunt									
					Nakkekiht	Täitekiht	Viimistluskiht	betoon, õlivärv	silikaattellis	põletatud tellis, kivi	gaasbetoon	keramsiit	paekivi	lubikrohv	lubitsement-krohv	segapind (tellis+kivi+paas)	
1.	HML-1	lubi, lubjajahu, liiv (fiiber tellimisel)	0 - 1	CS I	2 kuni 5	5 kuni 10	3 kuni 10	QG	SILICATE	QG või UG 1:3	BG või UG 1:3	BG või UG 1:3	TGW või SILICATE	SILICATE	SILICATE või TGW	TGW	
2.	HML-4	lubi, lubjajahu, liiv (fiiber tellimisel)	0 - 4	CS I	5 kuni 12	10 kuni 20*	4	QG	SILICATE	QG või UG 1:3	BG või UG 1:3	BG või UG 1:3	TGW või SILICATE	SILICATE	SILICATE või TGW	TGW	
3.	HM-10	lubi, lubjajahu, tsement 8%, liiv, fiiber	0 - 1	CS II	2 kuni 5	3 kuni 20*	3 kuni 10	QG	BG või SILICATE	QG või UG 1:3	BG või UG 1:3	BG või UG 1:3	TGW või SILICATE	SILICATE	SILICATE või TGW	TGW	
4.	HM-12	lubi, lubjajahu, tsement 4%, liiv, fiiber	0 - 1	CS I	mitte-kasutatav	3 kuni 10	3 kuni 10	QG	BG või SILICATE	QG või UG 1:3	BG või UG 1:3	BG või UG 1:3	TGW või SILICATE	SILICATE	SILICATE või TGW	TGW	
5.	SFP	lubi, lubjajahu, kvartsliv	0-0,5	CS I	mitte-kasutatav	mitte-kasutatav	1 kuni 4	QG	SILICATE	QG või UG 1:3	BG või UG 1:3	BG või UG 1:3	TGW või SILICATE	SILICATE	SILICATE või TGW	TGW	

* üle 20 mm kihtide puhul kasutada raabitsvõrku või roomatti



Krohvimissüsteem Sakret SANREMO

2.2 Siseviimistlussüsteem lubikrohviga

Krohvimiskihtideks on võimalik kasutada järgnevaid kombinatsioone:

Jrk. nr	Nakkekiht	Täitekiht	Viimistluskiht
1	HML-4	HML-4 või HML-1	HML-1
2	HML-4	HML-1	HML-1/SFP
3	HML-1	HML-1	HML-1/SFP
4	HM-10	HML-1	HML-1/SFP
5	HM-10	HM-10	HM-10/HML-1/SFP
6	HML-4	HM-12	HM-12/SFP
7	HM-10	HM-12	HM-12/SFP

Kui eesmärgiks on saavutada peenviimistletud ja värvialune pind, tuleb sõltumata krohvist kogu pind üle pahteldada täitepahtli/peenviimistlusrohviga SFP. Seejärel pahteldada pind pahtliga LH (käsitsi peale kandmiseks) või pahtliga SP (pahtlipritsiga peale kantav). Antud peenviimistluspahtlid ei pruugi alati sobida hoone iseloomuga (nt. muinsuskaitseõuetest tingitud ettekirjutused) või kasutuskohaga (niisked ja märjad ruumid). Värvide valik siseruumides sõltub nende kasutuskohast ning ruumide ekspluatatsiooni eesmärgist.



Krohvimissüsteem Sakret SANREMO

2.2 Siseviimistlussüsteem lubikrohviga

Sakreti siseruumide värvide valik (punkt 7)									
Jrk. Nr	Toode	Kasutuskoht	Sobilik aluspind	läikeaste	viskoossus	tihedus g/cm ³	VOC sisaldus g/l	Märghõõrde kindlus ISO 11998/EN 13300	Pesemiskindlus
1.	Kruntvärv Sakret ECONOM	seinad ja laed enne värvimist	HML-1, HM-10, SFP, LH, SP	täismatt	800-1500	1,15-1,20	1	3. klass	kuni 700 x
2.	Kruntvärv Sakret PROF	seinad ja laed enne värvimist	HML-1, HM-10, SFP, LH, SP	täismatt	800-1500	1,20-1,30	1	3. klass	kuni 1000 x
4.	Värv Sakret 3	laed ja seinad	HML-1, HM-10, SFP, LH, SP	täismatt	800-1500	1,50-1,54	1	3. klass	kuni 5000 x
5.	Värv Sakret 7	seinad	HML-1, HM-10, SFP, LH, SP	matt	800-1500	1,33-1,37	1	2. klass	kuni 10000 x
6.	Värv Sakret 12	seinad	HML-1, HM-10, SFP, LH, SP	poolmatt	800-1500	1,28-1,32	1	1. klass	üle 10000 x
6.	Värv Sakret 20	seinad	HML-1, HM-10, SFP, LH, SP	poolmatt	800-1500	1,25-1,29	1	1. klass	üle 10000 x
6.	Värv Sakret WET	seinad ja laed niisketes ruumides	HML-1, HM-10, SFP, LH, SP	poolmatt	800-1500	1,23-1,27	1	1. klass	üle 10000 x