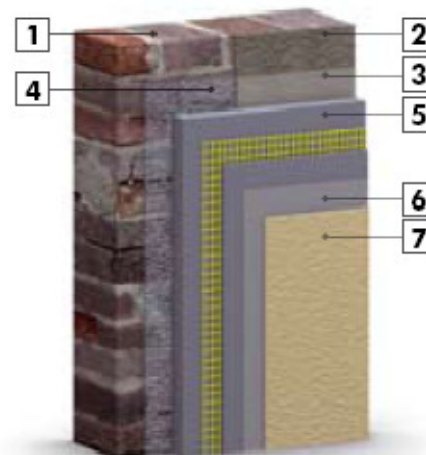




Krohvimissüsteem Sakret SANREMO

1.2 Välisviimistlussüsteem lubikrohviga



1. Aluspind (müüritis)
2. Olemasolev krohv (lubi-/lubitsement-/tsementkrohv)+värv
3. Aluskruunt
4. Nakkekruunt
5. Krohvikihid
6. Peenviimistluskrohvi kiht
7. Värvikihid

Sakreti krohvimissüsteem lubikrohvidega TABEL 1. Pinna ettevalmistus, krohvimine, pahteldamine (punktid 1-6)

Jrk. Nr	Toode	Koostisosad	Terasuurus mm	Krohviklass EN 998-2	Ühekordne max. kihipaksus			Alusmaterjal ja soovitatav kruunt									
					Nakkekiht	Täitekiht	Viimistluskiht	betoon, õlivärv	silikaattellis	põletatud tellis, kivi	gaasbetoon	keramsiit	paekivi	lubikrohv	lubitsement-krohv	segapind (tellis+kivi+paas)	
1.	HML-1	lubi, lubjajahu, liiv (fiiber tellimisel)	0 - 1	CS I	2 kuni 5	5 kuni 10	3 kuni 10	QG	SILICATE	QG või UG 1:3	BG või UG 1:3	BG või UG 1:3	TGW või SILICATE	SILICATE	SILICATE või TGW	TGW	
2.	HML-4	lubi, lubjajahu, liiv (fiiber tellimisel)	0 - 4	CS I	5 kuni 12	10 kuni 20*	4	QG	SILICATE	QG või UG 1:3	BG või UG 1:3	BG või UG 1:3	TGW või SILICATE	SILICATE	SILICATE või TGW	TGW	
3.	HM-10	lubi, lubjajahu, tsement 8%, liiv, fiiber	0 - 1	CS II	2 kuni 5	3 kuni 20*	3 kuni 10	QG	BG või SILICATE	QG või UG 1:3	BG või UG 1:3	BG või UG 1:3	TGW või SILICATE	SILICATE	SILICATE või TGW	TGW	
4.	HM-12	lubi, lubjajahu, tsement 4%, liiv, fiiber	0 - 1	CS I	mitte-kasutatav	3 kuni 10	3 kuni 10	QG	BG või SILICATE	QG või UG 1:3	BG või UG 1:3	BG või UG 1:3	TGW või SILICATE	SILICATE	SILICATE või TGW	TGW	
5.	SFP	lubi, lubjajahu, kvartslüiv, valge tsement 2%	0-0,5	CS I	mitte-kasutatav	mitte-kasutatav	1 kuni 4	QG	SILICATE	QG või UG 1:3	BG või UG 1:3	BG või UG 1:3	TGW või SILICATE	SILICATE	SILICATE või TGW	TGW	

* üle 20 mm kihtide puhul kasutada raabitsvõrku või roomatti



Krohvimissüsteem Sakret SANREMO

1.2 Välisviimistlussüsteem lubikrohviga

Krohvimiskihtideks on võimalik kasutada järgnevaid kombinatsioone:

Jrk. nr	Nakkekiht	Täitekiht	Viimistluskiht
1	HML-4	HML-4	HML-1
2	HML-4	HML-1	HML-1/SFP
3	HML-1	HML-1	HML-1/SFP
4	HM-10	HML-1	HML-1/SFP
5	HM-10	HM-10	HM-10/HML-1/SFP
6	HML-4	HM-12	HM-12/SFP
7	HM-10	HM-12	HM-12/SFP

NB!

Enne värvimist soovitame krohvikihtidel lasta piisaval määral kuivada. Silikaatvärviga soovitame värvida mitte enne 14 päeva möödumist krohvimistöödest, lubivärviga mitte enne 1 kuu möödumist. Liigselt varane värviga katmine võib põhjustada värvitud pinna hilisemat laigulisust, mida põhjustab krohvist aurustuv vesi.

Sakreti lubikrohvide värvimine						
		otstarve	sobilik aluspind	läikeaste	kulu 1 kihis l/m ²	toonimine
1.	Krunt Sakret SILICATE	tumedate või ebaühtlaseks kuivanud tooniga pindade alla enne värvimist KS-iga	kõik Sakreti mineraalsed segud	täismatt	0,05-0,15	mitte toonitav, värvusetu
2.	Silikaatkrunt Sakret KSg	heledate toonide alla enne värvimist KS-iga, toonitav	kõik Sakreti mineraalsed segud	täismatt	0,16	valge, toonitav
3.	Silikaatvärv Sakret KS	lõppviimistlusvärv	kõik Sakreti mineraalsed segud	täismatt	0,16	toonitav, A, B ja C baas
4.	Lubivärv Sakret DP	lõppviimistlusvärv*	kõik Sakreti mineraalsed segud	täismatt	0,20	valge kuivvärv, toonide valik piiratud**

*Enne värvimist soovitame aluspinda kruntida lubjaveega

** Toonide valik Sakreti tootekataloogis, võimalikud toonid: 920-1; 920-2; 920-3; 4960-1; 4960-2; 4960-3